

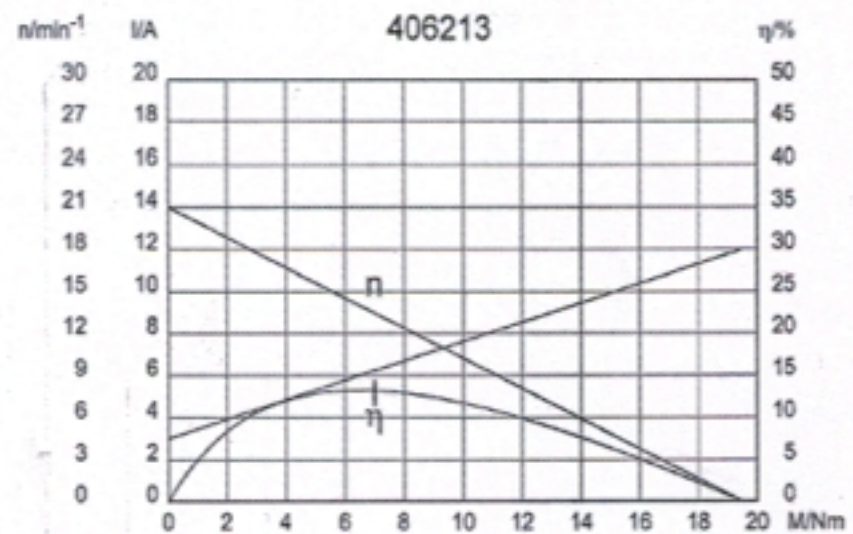
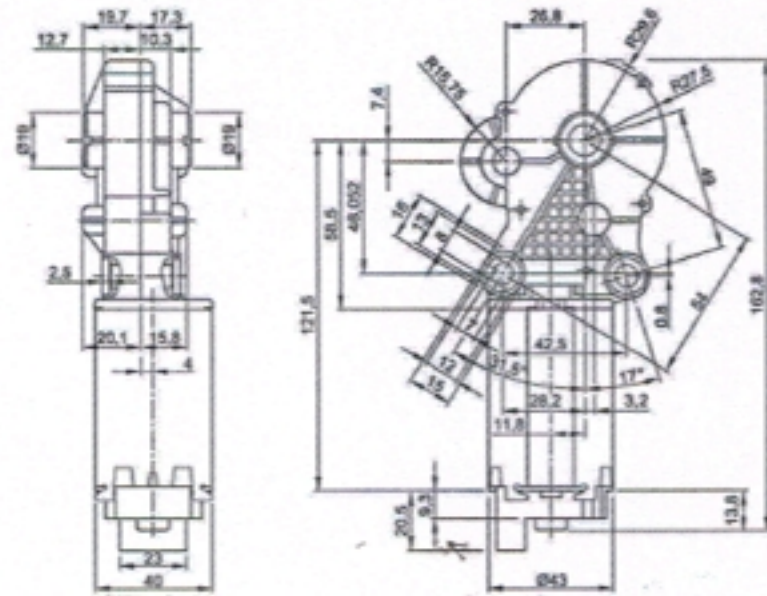
Baureihe GMPD

Motortyp 406213

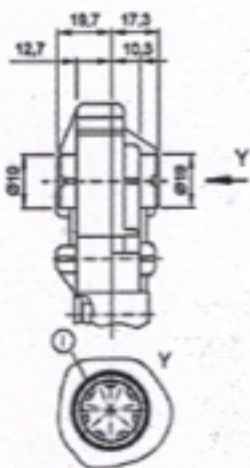
Technische Daten

Nennspannung	U_N	[Volt]	12
Leerlaufdrehzahl	n_0	[min ⁻¹]	21
Nenn Drehmoment	M_N	[Nm]	2,00
Einschaltdauer	%		10
Ein		[min]	
Anlaufmoment	M_A	[Nm]	19,50
Getriebeübersetzung			210:1
Ankerwiderstand	2Lamellen R	mOhm	1110
	4Lamellen R	mOhm	630
Zahnradwerkstoff		Kunststoff	
Hall IC			X
Impulse/Umdrehung Antriebswelle			210
Ausgangskanäle			1
Bemerkung		Kunststoff-Getriebegehäuse	
Schutzart			IP40
Gewicht		[kg]	0,44

0320 BR

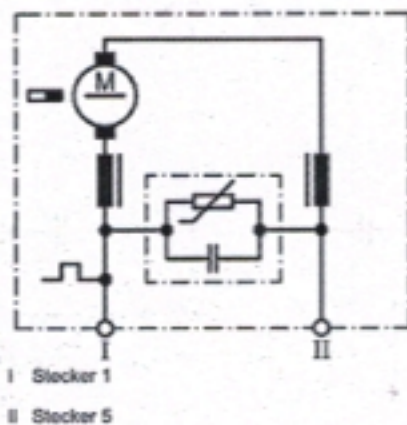


Abtriebswelle W224



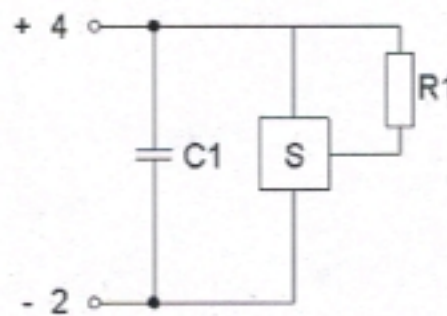
I KRC Profil 316928 AEIZ 01 durchgehend

Schaltbild S406213

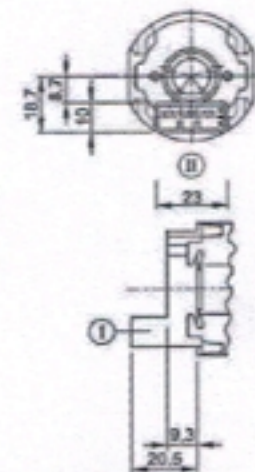


I Stecker 1
II Stecker 5

Hallgeber S140



Anschluss K220



I Steckergehäuse 5-polig TYCO C-208-15621 (2)
II Gegenstecker TYCO 1379217-3
• TYCO 1379218-2